



www.ptd-gmbh.com

Gärtnerbedarf und Gärtnereibedarf

Übersicht - Gärtnerbedarf und Gärtnereibedarf

- **Viereckige Töpfe**
- **TEKU - Töpfe und Transportsteige**
- **Runde Töpfe**
- **Rosentöpfe**
- **Runde Töpfe mit Henkel**
- **Untersetzer**
- **Hydrobehälter**
- **Toolbox**
- **Gießkanne**
- **Hydro-Einsatzkörbe**
- **Fluttische und Einlegeböden**
- **Steinwoll-Kasten**
- **Jiffy- und Torftöpfe**
- **Bewässerungsbehälter und Tanks**
- **Viereckige Nährstofftanks**

- **Pumpen**
- **Handsprühgeräte**
- **Gerätestecker**
- **Zubehör für Pumpen**
- **Bewässerungsbedarf mit PE-Rohren**
- **Schraubverbinder für PE-Rohre**
- **Steckverbinder für PE-Rohre**
- **Endtropfer für PE- Rohre**
- **PE- Gewindeverschraubungen**
- **Zubehör für PE-Rohre**
- **Bewässerung mit PVC-Rohren**
- **Klebemuffen für PVC Rohr**
- **Kleber für PVC-Rohr**
- **Düsenverteiler für PE- und PVC-Rohr**
- **Zimmer-Gewächshäuser**

Töpfe & Behälter

Viereckige Töpfe

Die viereckigen Töpfe sind extrem stabil und sehr hochwertig. Besonders interessant ist auch der 14,5 x 14,5 x 22 cm Topf, denn er entspricht im Volumen ungefähr dem 15 x 15 x 20 cm Topf und ist sehr günstig!

| Art. Nr. | Beschreibung |
|----------|--|
| 81101 | viereckiger Topf, 12 x 12 x 20 cm schwarz, ca. 2 L, 5040 St. pro Palette |
| 81601 | viereckiger Topf, 14,5 x 14,5 x 22 cm schwarz, ca. 3 L, 3600 St. pro Palette |
| 81801 | viereckiger Topf, 16 x 16 x 23,5 cm schwarz, ca. 4 L, 3150 St. pro Palette |
| 82101 | viereckiger Topf, 18 x 18 x 25,5 cm schwarz, ca. 5,5 L, 1200 St. pro Palette |
| 82501 | viereckiger Topf, 20 x 20 x 27 cm schwarz, ca. 7 L, 1500 St. pro Palette |



81601

Um immer eine interessante Auswahl an Töpfen bieten zu können, suchen wir ständig nach den hochwertigsten Töpfen zum besten Preis-/Leistungsverhältnis. Folgende Töpfe sind noch stabiler als alle anderen Viereckigen. Außerdem bis 30 L erhältlich!

| Art. Nr. | Beschreibung |
|----------|--|
| 91001 | viereckiger Topf, 2,4 L 13 x 13 x 18 cm, 5600 St. pro Palette |
| 91002 | viereckiger Topf, 3,4 L 15 x 15 x 20 cm, 4160 St. pro Palette |
| 91006 | viereckiger Topf, 6,2 L 17,5 x 17,5 x 25 cm, 4000 St. pro Pal. |
| 91005 | viereckiger Topf, 11 L 22 x 22 x 26 cm, 2000 St. pro Palette |
| 91003 | viereckiger Topf, 6,5 L 18 x 18 x 23 cm, 2700 St. pro Palette |
| 91018 | Topf, viereckig, schwarz, 14 L 28,5 x 28,5 x 28,4 cm, 1600 St. pro Palette |
| 91021 | Topf, viereckig, schwarz, 18 L 30,5 x 30,5 x 30,5 cm, 1200 St. pro Palette |
| 91025 | Topf, viereckig, schwarz, 30 L 36,5 x 36,5 x 36 cm, 680 St. pro Palette |



91006

TEKU - Töpfe und Transportsteige

| Art. Nr. | Beschreibung |
|----------|---|
| teku7765 | TEKU viereckige Töpfe, 7 x 7 x 6,5 cm 0,21 L, 1656 St./Kt |
| 204057 | TEKU viereckige Töpfe, 13 x 13 x 13 cm 1,55 L |
| 204157 | TEKU viereckige Töpfe, 10 x 10 x 11 cm 0,69 L |
| 204078E | TEKU viereckige Töpfe, 15 x 15 x 20 cm 3,5 L |



204157

| Art. Nr. | Beschreibung |
|-----------|--|
| VP-204156 | Transportsteige für 20 Teku-Töpfe 7 x 7 x 8 cm |



VP-204156

Runde Töpfe

| Art. Nr. | Beschreibung |
|----------|---|
| 91009 | Topf, rund, 12 L, extrem stabil ø 28 cm, H=24 cm, 900 Stk pro Palette |
| 91010 | Topf, rund, 15 L, extrem stabil ø 30 cm, H=26 cm, 1000 Stk. pro Palette |
| 91011 | Topf, rund, 20 L, extrem, Stk. |



91010

Diese runden Töpfe können wir zu einem wirklich guten Preis anbieten, bei trotzdem guter Qualität.

| Art. Nr. | Beschreibung |
|----------|--|
| 20323 | runder Topf, 2 L sehr stabil, Stk. |
| 20325 | runder Topf, 3 L, sehr stabil, Stk. |
| 20327 | runder Topf, 4 L, sehr stabil, Stk. |
| 20328 | runder Topf, 5 L, sehr stabil, Stk. |
| 20329 | runder Topf, 7,5 L, sehr stabil, Stk. |
| 20330 | runder Topf, 10 L, sehr stabil, Stk. |
| 20331 | runder Topf, 12 L, sehr stabil, Stk. |
| 20333 | runder Topf, 20 L, sehr stabil, Stk. |
| 20334 | runder Topf, 25 L, sehr stabil, Stk. |
| 20336 | runder Topf, 12 L, extrem stabil TEKU BC31 |
| 20335 | runder Topf, 20 L, extrem stabil TEKU BC37 |
| 20332 | runder Topf, 25 L, extrem stabil TEKU BC40 |



20335



20325



91007



91008

Rosentöpfe

Sie sind besonders hoch bei geringem Durchmesser.

| Art. Nr. | Beschreibung |
|----------|---|
| 91007 | Rosentopf, rund, 6 L ø 20 cm, H=25,5 cm, 3000 St. pro Palette |

Runde Töpfe mit Henkel

Extrem stabil und praktisch im Handling, wegen der Transportgriffe.

| Art. Nr. | Beschreibung |
|----------|--|
| 91008 | Topf, rund, mit Henkel, 35 L ø 45 cm, H=37 cm, 480 St. pro Palette |

Untersetzer

Es gibt jetzt Untersetzer in vielen Größen.

| Art. Nr. | Beschreibung |
|----------|--|
| 65518 | Untersetzer für runde Töpfe, ø 18 cm Randhöhe 5 cm |
| 65520 | Untersetzer für runde Töpfe, ø 20 cm Randhöhe 5 cm |
| 65526 | Untersetzer für runde Töpfe, ø 26 cm Randhöhe 5 cm |
| 65532 | Untersetzer für runde Töpfe, ø 32 cm Randhöhe 5 cm |
| 65538 | Untersetzer für runde Töpfe, ø 38 cm Randhöhe 5 cm |
| 65542 | Untersetzer für runde Töpfe, ø 42 cm Randhöhe 5 cm |
| 65550 | Untersetzer für runde Töpfe, ø 50 cm Randhöhe 5 cm |
| 65558 | Untersetzer für runde Töpfe, ø 58 cm Randhöhe 5 cm |



65558

Untersetzer, quadratisch

| Art. Nr. | Beschreibung |
|----------|---------------------------------|
| toun0001 | Untersetzer 14,1 x 14,1 cm lang |
| toun0002 | Untersetzer 18,9 x 18,9 cm lang |
| toun0003 | Untersetzer 19,5 x 19,5 cm lang |
| toun0004 | Untersetzer 28,5 x 28,5 cm lang |
| toun0005 | Untersetzer 30,5 x 30,5 cm lang |
| toun0006 | Untersetzer 33,5 x 33,5 cm lang |



toun0003

Multitopfuntersetzer, Anzuchtschalen

Der Multitopfuntersetzer ist ein einfacher, praktischer Untersetzer, seit Jahren bewährt. Es passen genau 6 Töpfe 15 x 15 x 20 cm darauf. Jetzt auch Anzuchtschalen mit hohem Rand und noch stabiler.

| Art. Nr. | Beschreibung |
|----------|--|
| 73012KK | Anzuchtschale 50 x 32 x 6 cm ungelocht |
| 73014KK | Anzuchtschale 60 x 40 x 6 cm ungelocht |
| 73500K | Multi-Topf-Untersetzer, 50 x 30 x 3 cm passend f. 6 Töpfe, 15 x 15 x 20 cm |



73500K

Hydrobehälter (ohne Löcher)

Kann auch als Pflanzbehälter (dafür Löcher bohren) oder Wassertank verwendet werden.

| Art. Nr. | Beschreibung |
|----------|--|
| 66030 | Behälter rund, Hydrobehälter, 30 x 23 cm ungelocht |
| 66035 | Behälter rund, Hydrobehälter, 35 x 25 cm ungelocht |
| 66040 | Behälter rund, Hydrobehälter, 40 x 28 cm ungelocht |
| 66045 | Behälter rund, Hydrobehälter, 45 x 32 cm ungelocht |
| 66050 | Behälter rund, Hydrobehälter, 50 x 36 cm ungelocht |
| 66060 | Behälter rund, Hydrobehälter, 60 x 41 cm ungelocht |



66040

Gießkanne

| Art. Nr. | Beschreibung |
|----------|--|
| 92610 | Gießkanne, 10 L, stabil, mit Brausekopf grün |



92610

Toolbox

Die Gärtner-Toolbox ist ein sehr praktischer Artikel, denn wo soll man den ganzen Kleinkram lassen. Toolbox schafft Ordnung!

| Art. Nr. | Beschreibung |
|----------|-------------------------|
| 69400 | Toolbox 36 x 30 x 23 cm |



69400

Hydro-Einsatzkörbe

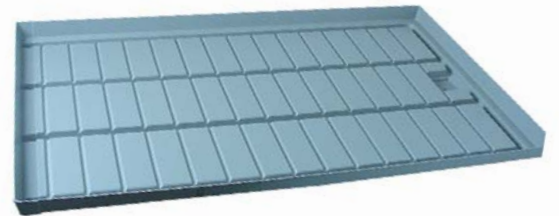
| Art. Nr. | Beschreibung |
|----------|--|
| 1376037 | Hydro-Einsatzkorb, 0,14 L viereckig 11 x 11 x 11 cm |
| 1063913 | Hydro-Einsatzkorb, 0,4 L viereckig 20 x 20 x 10 cm |
| 1063920 | Hydro-Einsatzkorb, 0,94 L viereckig 25 x 25 x 15 cm |
| 1063937 | Hydro-Einsatzkorb, 1,18 L viereckig 30 x 30 x 20 cm |



1063913

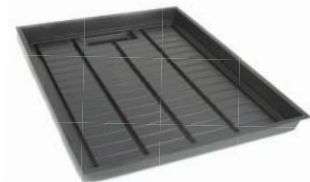
Fluttische und Einlegeböden

| Art. Nr. | Beschreibung |
|----------|--|
| FTEB-A | Fluttischeinlegeboden 33 x 110 cm |
| FTEB-B | Fluttischeinlegeboden 63 x 110 cm |
| FTEB-C | Fluttischeinlegeboden 100 x 110 cm bitte Lieferkosten erfragen |
| FTEB-D | Fluttischeinlegeboden 200 x 100 cm bitte Lieferkosten erfragen |
| 0052204 | Gummidichtung für 1 1/2 Zoll AG für Ebbe- & Fluttisch |
| B-007 | Sieb 1 Zoll, A.G., verhindert, dass die Pumpe verdrückt (f. Ebbe- & Fluttisch) |
| B-009 | Abdeckgitter für FTEB-C & D-Zulauf |



FTEB-B

Der Duma-Tisch ist wegen seines hohen Randes sehr beliebt als Ebbe- und Fluttisch. Es passen genau 5 Steinwollmatten auf den Tisch.



duma001



B-008

Verschraubung für Ebbe- und Fluttisch, Zu- und Überlauf

| Art. Nr. | Beschreibung |
|----------|--|
| duma001 | Duma-Tisch, 79 x 103,5 cm |
| B-008 | Verschraubung Ebbe- & Fluttisch 1Zoll, Zu- u. Überlauf m. Gummidichtung & Hahn |

Steinwoll-Kasten

Hochwertiger, preisgünstiger Steinwollkasten, sehr flexibel und UV-beständig.

Im Format 1 m x 15 cm, geeignet für Steinwoll- und Kokosmatten, sowie Perlite-Matten.



280Bset



349

Entwässerungsröhrchen

| Art. Nr. | Beschreibung |
|----------|--|
| 280Bset | Steinwollkasten 100 x 15 cm incl. 2 Entwässerungsröhre |
| 349 | Entwässerungsröhr |

Jiffy- und Torftöpfe

Aufzuchttopfchen sind unentbehrlich für jeden Hobbyzüchter zur Aufzucht von Jungpflanzen. So werden die empfindlichen Wurzelballen nicht beschädigt.

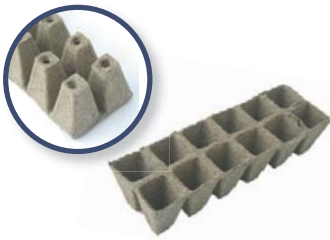
| Art. Nr. | Beschreibung |
|----------|--|
| 30515K | Jiffy Strips mit Loch, quadr., 4 cm 12 Töpfe pro Strip |
| 30522K | Jiffy Strip mit Schlitz, quadr., 6 cm 12 Töpfe pro Strip |
| 71000K | Jiffy Quelltöpfe, 1000 Stk. (1000 Stk./ Packung) |
| toji0020 | Jiffy Torfquelltopfe, 20 Stück pro Packung |
| toji0050 | Jiffy Torfquelltopfe, 50 Stück pro Packung |
| F-023 | Aussaaterde 10 L |
| F-024 | Aussaaterde 20 L |



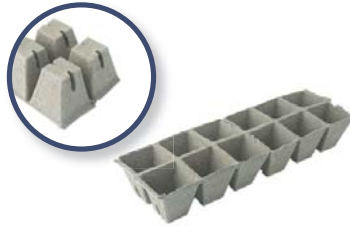
toji0050



toji0020



30515K



30522K



F-024



71000K

Bewässerungsbehälter und Tanks

| Art. Nr. | Beschreibung |
|-----------|--|
| 293999007 | Kübel, rund, z.B. Hydrobehälter, 40 L |
| 294049007 | Kübel, rund, z.B. Hydrobehälter, 65 L |
| 294050007 | Kübel, rund, z.B. Hydrobehälter, 90 L |
| 294501007 | Kasten, viereckig, z.B. Tank, Pflanzengefäß usw., 65 L |
| 294500007 | Kasten, viereckig, z.B. Tank, Pflanzengefäß usw., 90 L |
| 295500007 | Nährstofftank viereckig, 180 L L=94 x B=63 x H=41 cm |
| 296500007 | Nährstofftank viereckig, 250 L L=94 x B=63 x H=57 cm |



293999007



295500007



296500007



294501007

Tankdurchführungen

| Art. Nr. | Beschreibung |
|------------|---|
| B-016 | Tankdurchführung mit Gummiring, 1 Zoll, PE |
| pvc0001set | PVC - Tankdurchführung mit Gummidichtung 1 Zoll |



B-016



pvc0001set

Viereckige Nährstofftanks

| Art. Nr. | Beschreibung |
|----------|--|
| 2966 | Nährstofftank viereckig, 200 L L=60 x B=60 x H=85 cm, grün |
| 2977 | Nährstofftank viereckig, 300 L L=80 x B=60 x H=89 cm, grün |



2966



2977

Bewässerungsbedarf

Tauchpumpen (bis 12000 Liter pro Stunde)



A-VIP

◀ Tauchpumpe: Gehäuse komplett aus Kunststoff, geräuscharm. Pumpe hat ein 1½" Innengewinde mit Anschlussstück für bis zu 25 mm Schlauch. Max. Förderhöhe: 8 m; 7000 L/h, 400 W, 10 m Anschlusskabel.



12116

◀ Tauchpumpe 5000 L/h, Pumpehöhe 6 m, 250 W, Anschluss 1", ohne Schwimmschalter.



12119

◀ Tauchpumpe Metallgehäuse 5000 L/h, Pumpehöhe 30 m, 800 W, Anschluss 1"



12119 Zubehör



A-VIP+

◀ Tauchpumpe mit Schwimmschalter: Gehäuse komplett aus Kunststoff, geräuscharm. Pumpe hat ein 1½" Innengewinde mit Anschlussstück für bis zu 25 mm Schlauch. Maximale Förderhöhe: 11 m; max. Fördermenge: 12000 L/h, 750 W, 10 m Anschlusskabel.



977132

◀ Tauchpumpe 5000 L/h, Pumpehöhe 6 m, 250 W, 3 Anschlüsse 1"/1,25"/1,5"



RVS-KL

◀ Hochdruckpumpe 3200 L/h, Förderhöhe 40 m, 800 W.



12115

◀ Tauchpumpe 5000 L/h, Pumpehöhe 5 m, 200 W, Anschluss 1", ohne Schwimmschalter

Tauchpumpe für hohen Druck (3 bar), 8500 L/h, Pumpehöhe 7,5 m, 550 W, mit Schwimmschalter und Zubehör. ▶



12118

| Art. Nr. | Beschreibung |
|----------|--|
| 12115 | Tauchpumpe 3600 L/h, Pumpehöhe 5 m, 200 W Anschluss 1 Zoll, ohne Schwimmschalter |
| 12116 | Tauchpumpe 5000 L/h, Pumpehöhe 6 m, 250 W Anschluss 1 Zoll, ohne Schwimmschalter |
| 12118 | Tauchpumpe Metallgehäuse 8500 L/h, Pumpehöhe 7,5 m, 550 W, Anschluss 1 Zoll |
| 12119 | Tauchpumpe für hohen Druck, 3bar, 5000 L Pumpehöhe 30 m, 800 W, m. Schwimmschalter |
| 977132 | Tauchpumpe 5000 L/h, Pumpehöhe 6 m, 250 W mit Schwimmschalter |
| A-VIP | Tauchpumpe 7000 L/h, Pumpehöhe 8 m, 400 W Anschl. 1,5 Zoll, ohne Schwimmschalter |
| A-VIP+ | Tauchpumpe 12000 L/h, Pumpehöhe 11 m, 750 W, Anschl. 1,5 Zoll, m. Schwimmschalter |
| RVS-KL | Gartenpumpe, 800 W, 3200 L / h Förderhöhe 40 m |

Kleine Tauchpumpen (bis 2500 Liter pro Stunde)



bhx1500

bhx1500 Pumpe
300 L/h,
Steighöhe 0,7 m



bhx2500

bhx2500 Pumpe
1000 L/h,
Steighöhe 1,6 m



bhx4500

bhx4500 Pumpe,
2500 L/h,
Steighöhe 3 m

| Art. Nr. | Beschreibung |
|----------|--------------------------------|
| bhx1500 | Pumpe 300 L/h, H=0,7 m |
| bhx2500 | Pumpe 1000 L/h, H=1,6 m |
| bhx4500 | Pumpe, 2500 L/h, Steighöhe 3 m |

Belüftungspumpen



1355081

Belüftungspumpe AIR 100, 100 L/h, inkl. Schlauch und Luftströmstein.



1355082

Belüftungspumpe AIR 200, 200 L/h, inkl. Schlauch und Luftströmstein

| Art. Nr. | Beschreibung |
|----------|---|
| 1355081 | Belüftungspumpe Air 100, 100 L/h, inkl. Schlauch und Luftströmstein |
| 1355082 | Belüftungspumpe Air 200, 200 L/h, inkl. Schlauch und Luftströmstein |

Pumpen

Wir bieten jetzt für alle Nutriculture Systeme passende Ersatzpumpen an. Diese Pumpen sind von hoher Qualität und auch für viele andere Anwendungen geeignet.



pump0005



pump0002



pump0003



pump0004

| Art. Nr. | Beschreibung |
|----------|-----------------|
| pump0002 | Pumpe, 320 L/h |
| pump0003 | Pumpe, 450 L/h |
| pump0004 | Pumpe, 750 L/h |
| pump0005 | Pumpe, 1000 L/h |

Handsprüheräte



12231



12232



7 verschiedene Einstellungen!



12230

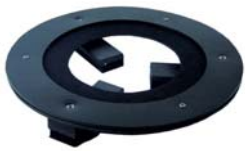
| Art. Nr. | Beschreibung |
|----------|--|
| 12230 | Handsprüherät, 7 verschiedene Einstellungen, für Gerätestecker |
| 12231 | Gießstab ca. 80 cm, für Gerätestecker |
| 12232 | Gießstab Teleskop ausziehbar ca. 150 cm, für Gerätestecker |

Gerätestecker

| Art. Nr. | Beschreibung |
|----------|---|
| 12210 | Gerätestecker Anschlusskupplung auf 1/2 Zoll Schlauch |
| 12211 | Gerätestecker Anschlusskupplung auf 1/2 Zoll Schlauch, inkl. Rückschlagventil |
| 12212 | Muffe zum Verbinden von 1/2 zölligen Schläuchen |
| 12213 | Gerätestecker Einsteckkupplung auf 3/4 Zoll A.G. |
| 12214 | Gerätestecker Einsteckkupplung auf 3/4 Zoll I.G. |
| 12215 | Gerätestecker Einsteckkupplung auf 1 Zoll I.G. |
| 12216 | Gerätestecker Muffe mit 2 x Einsteckkupplung |
| 12217 | Gerätestecker Y-Stück mit 3 x Einsteckkupplung |



Zubehör für Pumpen



696310

Boot (1,5 cm oder 3,5 cm): Pumpenfuß, schluckt Vibrationen der Pumpe direkt im Nährstofftank (passt z.B. auf A-VIP, 12118, 12119)



A-VIPKUPset

Kupplung 1 1/4" Innengewinde / 3/4" Außengewinde (passt auf alle gängigen Tauchpumpen)

Rücklaufventil Flexibler Schlauch



5252

Rücklaufventil 3/4", Innengewinde Anschluss 3/4"



30153

Gelber 1"-Schlauch (z.B. für den Pumpenanschluss), aber nicht zum Einstecken von Einzeltropfern geeignet

| Art. Nr. | Beschreibung |
|----------|---|
| schl0001 | PVC Wasserschlauch SUNFLEX, 1/2 Zoll formstabil, druckfest, lfm (25 m/ Rolle) |
| schl0002 | PVC Wasserschlauch SUNFLEX, 3/4 Zoll formstabil, druckfest, lfm (25 m/ Rolle) |
| 30153 | gelber, flexibler 1 Zoll Schlauch, pro m Alfaflex-Schlauch, für Pumpenanschluss |

Bewässerungsbedarf mit PE-Rohren

| Art. Nr. | Beschreibung |
|----------|---|
| 104 | 16 mm PE-Rohr, pro 1 m |
| 105 | 20 mm PE-Rohr, pro 1 m |
| 106 | 25 mm PE-Rohr, pro 1 m (1 Ring = 100 m) |



104

Schraubverbinder für PE-Rohre (bis 40 bar einsetzbar)

Mit Sicherheit die beste Lösung, um PE-Rohre zu verbinden. Jede Verbindung ist durch einen eigenen Gummidichtring gesichert und wird fest verschraubt. Leicht zu warten und leicht umzubauen.



T-Stück

T-Stück AG

T-Stück IG



Winkelstück

Winkelstück AG

Winkelstück IG



Kupplung

Kupplung AG

Kupplung IG

Endstopfen

AG= Außengewinde IG= Innengewinde



A-POMP

Pumpenanschlussstück für Tauchpumpen inkl. Filter, Rücklaufventil, Absperrhahn, 1 m flexiblem Schlauch, Schlauchklemme und Kupplung auf PE-Rohr (bitte PE-Rohr-Durchmesser angeben). Passt auf alle gängigen Tauchpumpen.

Schlauchsellen



7131

Filter



T-PE



T-PE+

| Art. Nr. | Beschreibung |
|-------------|--|
| 5252 | Rücklaufventil 3/4 Zoll, 1 Stk., mit 3/4 Zoll IG Anschluss |
| 7129 | Schlauchselle für 12 - 20 mm, 100 Stk. |
| 7130 | Schlauchselle für 16 - 25 mm, 100 Stk. |
| 7131 | Schlauchselle für 20 - 32 mm, 100 Stk. |
| 7132 | Schlauchselle für 28 - 40 mm, 100 Stk. |
| 696310 | Boot hoch 3,5 cm, Pumpenfuß, schluckt Vibrationen, direkt im Nährstofftank |
| 696312 | Boot niedrig 1,5 cm, schluckt Vibrationen Pumpenfuß, direkt im Nährstofftank |
| T-PE | Filter, 120 mesh, 1 Stk. mit 3/4 Zoll AG Anschlüssen |
| T-PE+ | Filter, 155 mesh, großes Modell mit 3/4 Zoll AG Anschlüssen |
| A-VIPKUPset | Kupplung 1 1/4 Zoll IG / 3/4 Zoll AG passend für alle VIP-Pumpen |
| A-POMP | Pumpenanschlussstück für VIP-Pumpe |

| Art. Nr. | Beschreibung |
|---------------------|--|
| T-Stücke | |
| 4110 | T-Stück 16 - 16 - 16 mm, verschraubt |
| 4110A | T-Stück 16 mm auf 3/4 Zoll I.G. auf 16 mm, verschraubt |
| 4111 | T-Stück 20 - 20 - 20 mm, verschraubt |
| 4111A | T-Stück 20 mm auf 3/4 Zoll A.G. auf 20 mm, verschraubt |
| 4111B | T-Stück 20 mm auf 3/4 Zoll I.G. auf 20 mm, verschraubt |
| 4112 | T-Stück 25 - 25 - 25 mm, verschraubt |
| 4112A | T-Stück 25 mm auf 3/4 Zoll A.G. auf 25 mm, verschraubt |
| 4112B | T-Stück 25 mm auf 3/4 Zoll I.G. auf 25 mm, verschraubt |
| Winkelstücke | |
| 4054 | Winkel 16 auf 16 mm, verschraubt |
| 4055 | Winkel 20 auf 20 mm, verschraubt |
| 4055A | Winkel 20 auf 3/4 Zoll A.G., verschraubt |
| 4055B | Winkel 20 mm auf 3/4 Zoll I.G., verschraubt |
| 4056 | Winkel 25 auf 25 mm, verschraubt |
| 4056A | Winkel 25 mm auf 3/4 Zoll A.G., verschraubt |
| 4056B | Winkel 25 mm auf 3/4 Zoll I.G., verschraubt |
| Kupplungen | |
| 4010 | PE-Kupplung 16 auf 16 mm, verschraubt |
| 4010A | PE-Kupplung 16 auf 3/4 Zoll A.G., verschraubt |
| 4011 | PE-Kupplung 20 auf 20 mm, verschraubt |
| 4011A | PE-Kupplung 20 auf 3/4 Zoll A.G., verschraubt |
| 4011B | PE-Kupplung 20 auf 3/4 Zoll I.G., verschraubt |
| 4012 | PE-Kupplung 25 auf 25 mm, verschraubt |
| 4012A | PE-Kupplung 25 mm auf 3/4 Zoll A.G., verschraubt |
| 4012B | PE-Kupplung 25 mm auf 3/4 Zoll I.G., verschraubt |
| 4020 | PE-Kupplung, Reduktion, 20 > 16 mm, verschraubt |
| 4021 | PE-Kupplung, Reduktion, 25 > 20 mm, verschraubt |
| Endstopfen | |
| 4200 | Endstopfen für 16 mm PE-Rohr verschraubt |
| 4201 | Endstopfen für 20 mm PE-Rohr verschraubt |
| 4202 | Endstopfen für 25 mm PE-Rohr verschraubt |

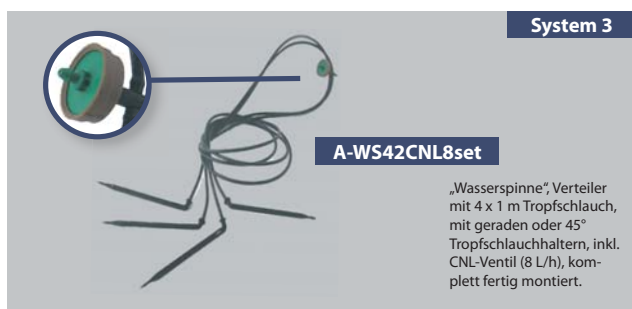
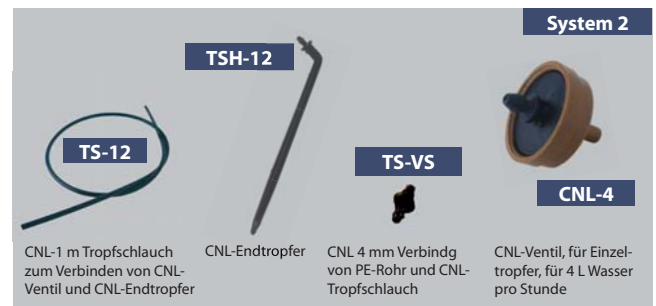
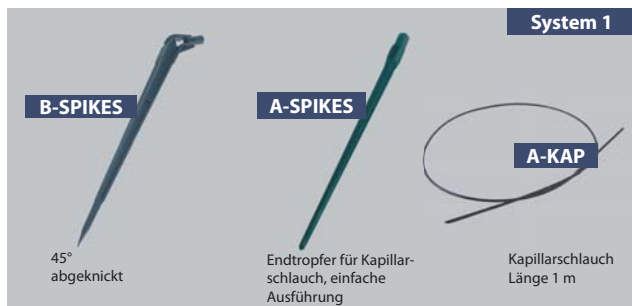
Steckverbinder für PE-Rohre (gesteckt, bis zu 4 bar Druck einsetzbar)

| Art. Nr. | Beschreibung |
|----------|---|
| | Kupplungsstücke |
| 104300 | PE-Kupplung 16 > 16 mm |
| 104301 | PE-Kupplung 20 > 20 mm |
| 104302 | PE-Kupplung 25 > 25 mm |
| 104320 | PE-Kupplung, Reduktion, 20 > 16 mm |
| 104311 | PE-Kupplung, Reduktion, 25 > 20 mm |
| | Winkelstücke |
| 104315 | Winkel für 16 mm PE-Rohr |
| 104316 | Winkel für 20 mm PE-Rohr |
| 104317 | Winkel für 25 mm PE-Rohr |
| | Absperrhähne |
| 105700 | Absperrhahn für 16 mm PE-Rohr |
| 105701 | Absperrhahn für 20 mm PE-Rohr |
| 105702 | Absperrhahn für 25 mm PE-Rohr |
| 105712 | Absperrhahn für 16 mm 3/4 Zoll AG |
| 105713 | Absperrhahn für 20 mm 3/4 Zoll AG |
| 105714 | Absperrhahn für 25 mm 3/4 Zoll AG |
| 105721 | Absperrhahn 3/4 Zoll A.G. 3/4 Zoll AG |
| | T-Stücke |
| 104330 | T-Stück für 16 mm PE-Rohr |
| 104331 | T-Stück für 20 mm PE-Rohr |
| 104332 | T-Stück für 25 mm PE-Rohr |
| | Endstopfen |
| 104361 | PE-Endstopfen 16 mm > 3/4 Zoll mit Endkappe, PE 3/4 Zoll IG |
| 104362 | PE-Endstopfen 20 mm > 3/4 Zoll mit Endkappe, PE 3/4 Zoll IG |
| 104363 | PE-Endstopfen 25 mm > 3/4 Zoll mit Endkappe, PE 3/4 Zoll IG |

Um die Steckverbinder ohne Aufwand zu installieren, empfiehlt es sich, das PE-Rohr kurz in warmes Wasser zu tauchen, denn dadurch wird es flexibel und lässt sich leichter verarbeiten.



Endtropfer für PE-Rohre



| Art. Nr. | Beschreibung |
|---------------|--|
| A-KAP | Kapillarschlauch 1 m, 100 Stk. |
| A-SPIKES | Endtropfer für Kapillarschlauch 100 Stk. einfache Ausführung |
| A-WS41 | Wasserspinne, Verteiler 4 x 1 m Tropfschlauch gerade |
| A-WS42 | Wasserspinne, Verteiler 4 x 1 m Tropfschlauch 45 Grad gebogen |
| B-SPIKES | Endtropfer für Kapillarschlauch 100 Stk. 45 Grad abgelenkt |
| S-SPIKES | Endtropfer für Erde, Radius einstellbar, inkl. Anschluss für PE-Rohr |
| CNL-4 | CNL - Ventil für Einzeltröpfer 4 L / Stunde |
| CNL-8 | CNL - Ventil für Einzeltröpfer 8 L / Stunde |
| TS-12 | CNL-Tropfschlauch, 1 m Verbindung von CNL - Ventil und CNL - Endtropfer |
| TSH-12 | Endtropfer, Korbstecker f. Einzeltröpfer mit CNL-Ventil, abgelenkt |
| TS-VS | CNL 4 mm Verbindung von PE-Rohr u. CNL-Tropfschlauch |
| A-WS41CNL8set | Wasserspinne, Verteiler 4x1m Tropfschlauch inkl. CNL-Ventil (8 L/h), gerade |
| A-WS42CNL8set | Wasserspinne, Verteiler 4x1m Tropfschlauch inkl. CNL-Ventil (8 L/h), 45° gebogen |

PE- Gewindeverschraubungen



| Art. Nr. | Beschreibung |
|----------|---|
| 70111 | PE-Verschraubung 3/4 Zoll IG auf 3/4 Zoll IG |
| 70222 | PE-Verschraubung 3/4 Zoll AG auf 1/2 Zoll AG |
| 70333 | PE-Verschraubung 3/4 Zoll IG auf 1/2 Zoll IG |
| 70444 | PE-Verschraubung 3/4 Zoll AG auf 3/4 Zoll AG |
| 70555 | PE-Verschraubung 1 Zoll IG auf 3/4 Zoll IG |
| 70666 | PE-Verschraubung 1 Zoll AG auf 3/4 Zoll AG |
| tstu0001 | T-Stück 3/4 Zoll AG. x 3/4 Zoll AG x 3/4 Zoll AG, PE, schwarz |

| Art. Nr. | Beschreibung |
|-------------|---|
| B-016 | Tankdurchführung mit Gummiring, 1", PE |
| pvct0001set | PVC - Tankdurchführung mit Gummidichtung 1 Zoll |

Zubehör für PE-Rohre

| Art. Nr. | Beschreibung |
|----------|--|
| 70888 | Teflonband, 12 m pro Rolle |
| 7271 | Handlochstempel, Luxus, blau |
| PEL1000 | Quick-Cut Lochzange zum Lochen von 25 mm PE-Rohren, schnell und sicher |



PEL1000



7271



70888

Bewässerung mit PVC-Rohren PVC-Rohre

| Art. Nr. | Beschreibung |
|----------|--|
| PVC001 | PVC-Rohr 32 x 1,8 mm, L=3 m Preis pro m |
| PVC001+ | PVC-Rohr 32 x 1,8 mm, L=3 m, Preis pro m, alle 20 cm vorgebohrt für Düsenverteiler |
| PVC002+ | PVC-Rohr 32 x 1,8 mm, L=3 m alle 33 cm vorgebohrt, Preis pro m |
| PVC005 | PVC-Rohr 32 x 1,8 mm, L=3 m alle 5 cm vorgebohrt, Preis pro m |



PVC001

Klebmunfen für PVC Rohr



| Art. Nr. | Beschreibung |
|----------|--|
| PVC-100 | PVC-Anschlussverschraubung 3/4 Zoll AG x 32 mm, 16 bar |
| PVC-101 | PVC-Anschlussverschraubung 1 Zoll AG -32 mm |
| PVC-102 | PVC-Anschlussverschraubung 3/4 Zoll AG x 25 / 32 mm |
| PVC-110 | PVC-Endkappe, 32 mm |
| PVC-120 | PVC-Winkel, 32 mm auf 32 mm |
| PVC-130 | PVC-T-Stück 32 x 32 x 32 mm |
| PVC-140 | gerade Kupplung 32 mm auf 32 mm |
| PVC-324 | Anschlussverschraubung 1 Zoll AG 32 mm mit Überwurfmutter und O-Ring |
| anve0001 | PVC-Anschlussverschraubung 1 Zoll IG - 32 mm |

Kleber für PVC-Rohr



Um PVC-Rohre zu verkleben, benötigt man einen speziellen PVC-Kleber

| Art. Nr. | Beschreibung |
|----------|----------------------|
| pvcu0001 | PVC-U Kleber 250 ml |
| PVC-K | Tangit-Kleber 125 ml |
| PVC-K | Tangit-Kleber 250 ml |

◀ Blindstopfen zum Verschließen überzähliger Löcher im PVC-Rohr (3/8" WW Außengewinde). (WW=Whitworth Gewinde)

◀ Montageringe, zum Einbauen von Düsenverteilern in selbstgebohrte Löcher

▲ Tropfschlauchhalter für Düsenverteiler, 100 Stück

◀ HSS-Spiralbohrer 11,5 mm - Geeignet um passende Löcher für die Düsenverteiler in PVC-Rohr zu bohren.

Düsenverteiler für PE- und PVC-Rohr

| Art. Nr. | Beschreibung |
|-------------|--|
| DV-12PVC | Düsenverteiler m. 12 x 1 m Tropfschlauch |
| DV-16PVC | Düsenverteiler 16 x 1 m Tropfschlauch |
| DV-20PVC | Düsenverteiler 20 x 1 m Tropfschlauch |
| DV-4PVC | Düsenverteiler mit 4 x 1 m Tropfschlauch |
| DV-8PVC | Düsenverteiler 8 x 1 m Tropfschlauch |
| DV-BST100 | Blindstopfen, 100 Stück, 3/8 Zoll WW Gew. Verschl. von Löchern im PVC-Rohr |
| DV-MR100 | Montageringe, 100 Stk., Einbauen v. Düsenverteilern in selbstgebohrten Löchern 11,5 mm |
| DV-SCH100 | Tropfschlauch für Düsenverteiler 100 m |
| DV-TSH100 | Tropfschlauchhalter für Düsenverteiler 100 Stk. |
| DV-8PVC130 | Düsenverteiler mit 8 x 1,3 m Tropfschlauch, inkl. 8 Tropfschlauchhalter |
| DV-12PVC130 | Düsenverteiler, 12 Tropfschläuche mit je 1,3 m inkl. 12 Tropfschlauchhalter |



DV-16PVC

▲ Düsenverteiler lassen sich in vorgebohrtes PVC-Rohr einschrauben. Um sie in PVC-Rohr oder 25 mm PE-Rohr zu installieren, müssen

11,5 mm große Löcher gebohrt und Montageringe 3/8" WW-Gewinde eingebaut werden. Ersatzteile wie z.B. Unterteile, Konusse und Gummiringe sind auf Bestellung erhältlich. Auf Anfrage (ab 100 Stück) sind auch Düsenverteiler mit 1,5 m bzw. 2 m Tropfschlauch erhältlich.

Zimmer-Gewächshäuser



74358Kset

Zimmer-Gewächshaus mit Belüftungsklappen



73014Kset

Zimmer-Gewächshaus 60 x 40 x 20 cm, mit Lüftungsl., flex. Haube, Anzuchtsschale



74458Kset

Beheiztes Gewächshaus mit Belüftungsklappen

| Art. Nr. | Beschreibung |
|-----------|--|
| 74338Kset | Zimmer-Gewächshaus, 38 x 24 x 17 cm, mit Belüftungsklappen, mit Deckel |
| 74358Kset | Zimmer-Gewächshaus, 52 x 29 x 21 cm, mit Belüftungsklappen, mit Deckel |
| 74438Kset | Beheiztes Gewächshaus mit Belüftungsklappen, 38 x 25 x 19 cm, mit Deckel |

| Art. Nr. | Beschreibung |
|-----------|--|
| 74458Kset | Beheiztes Gewächshaus mit Belüftungsklappen, 52 x 29 x 24 cm, mit Deckel |
| 73014Kset | Zimmer-Gewächshaus 60 x 40 x 20 cm, mit Lüftungsl., flexible Haube, Anzuchtsschale |
| 74050Kset | Zimmer-Gewächshaus 50 x 32 x 18 cm, mit Lüftungsl., flexible Haube, Anzuchtsschale |

Anzuchtsschalen und Abdeckhauben

Anzuchtsschale



73012KK

| Art. Nr. | Beschreibung |
|----------|---|
| 73012KK | Anzuchtsschale 50 x 32 x 6 cm ungelocht |
| 73014KK | Anzuchtsschale 60 x 40 x 6 cm ungelocht |

Abdeckhaube



74062KK

| Art. Nr. | Beschreibung |
|----------|--|
| 74051KK | Abdeckhaube 14 cm hoch, 50 x 32 cm aus flexiblem Plastik |
| 74062KK | Abdeckhaube 16 cm hoch, 60 x 40 cm aus flexiblem Plastik |

Zimmer-Gewächshausunterteil

Zimmer-Gewächshausunterteil für unbeheizte Gewächshäuser



geuk0003

| Art. Nr. | Beschreibung |
|----------|---|
| geug0004 | Zimmer-Gewächshausunterteil 57 x 38 x 17 cm |
| geuk0003 | Zimmer-Gewächshausunterteil klein, 38 x 24 x 5,5 cm |

Zimmer-Gewächshausunterteil für beheizte Gewächshäuser



gebk0001

| Art. Nr. | Beschreibung |
|----------|---|
| gebk0001 | Beheiztes Gewächshausunterteil, 38 x 25 x 19 cm |
| gebg0002 | Beheiztes Gewächshausunterteil 52 x 42 x 9 cm |

Deckel für Zimmer-Gewächshäuser

Deckel für Zimmer-Gewächshäuser für unbeheizte Gewächshäuser



deck0002

Deckel für großes unbeheiztes Gewächshaus geug0004, 52 x 29 x 13,5 cm

| Art. Nr. | Beschreibung |
|----------|--|
| deck0002 | Deckel für großes unbeheiztes Gewächshaus geug0004, 52 x 29 x 13,5 cm |
| deck0003 | Deckel für kleines unbeheiztes Gewächshaus geuk0003, 38 x 24 x 11,5 cm |

Deckel für Zimmer-Gewächshäuser für beheizte Gewächshäuser



deck0004

Deckel für kleines beheiztes Gewächshaus gebk0001, 38 x 25 x 19 cm

| Art. Nr. | Beschreibung |
|----------|--|
| deck0004 | Deckel für kleines beheiztes Gewächshaus gebk0001, 38 x 25 x 12 cm |
| deck0005 | Deckel für großes beheiztes Gewächshaus gebg0002, 52 x 42 x 15 cm |

Jumbo-Aufzuchtstationen



haus0001

Jumbo-Aufzuchtstation beheizt (Art.Nr. haus0001) oder unbeheizt (Art.Nr. haus0003)

| Art. Nr. | Beschreibung |
|----------|--|
| haus0001 | Jumbo-Aufzuchtstation beheizt, ideal f. Terrasse oder Balkon, 130 x 60 x 64 cm |
| haus0003 | Jumbo Aufzuchtstation, unbeheizt, 130 x 60 x 50 cm |



haus0002

Zimmergewächshaus mit Belüftung und Heizung

| Art. Nr. | Beschreibung |
|----------|---|
| haus0002 | Gewächshaus, beheizbar, 52 x 42 x 26 cm |

Weitere Produktgruppen der PTD GmbH



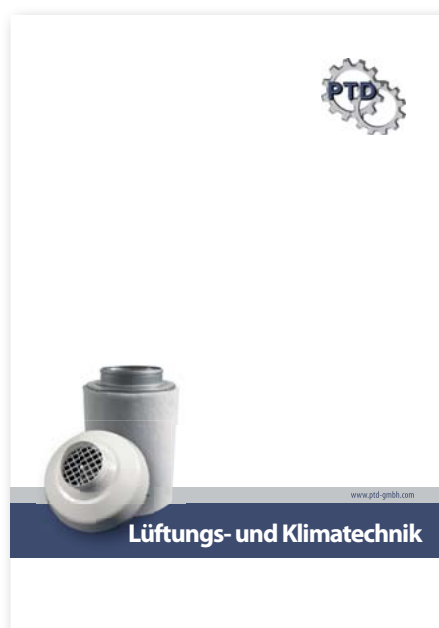
Beleuchtungstechnik

Leuchtmittel
Vorschaltgeräte
Komplette Armaturen für den Gartenbau
Relais



Gärtnerbedarf und Gärtnereibedarf

| | |
|----------------------------------|-------------------------------------|
| Viereckige Töpfe | Pumpen |
| TEKU - Töpfe und Transportsteige | Handsprüheräte |
| Runde Töpfe | Gerätestecker |
| Rosentöpfe | Zubehör für Pumpen |
| Runde Töpfe mit Henkel | Bewässerungsbedarf mit PE-Rohren |
| Untersetzer | Schraubverbinder für PE-Rohre |
| Hydrobehälter | Steckverbinder für PE-Rohre |
| Toolbox | Endtropfer für PE-Rohre |
| Gießkanne | PE- Gewindeverschraubungen |
| Hydro-Einsatzkörbe | Zubehör für PE-Rohre |
| Flutische und Einlegeböden | Bewässerung mit PVC-Rohren |
| Steinwoll-Kasten | Klebemuffen für PVC Rohr |
| Jiffy- und Torftöpfe | Kleber für PVC-Rohr |
| Bewässerungsbehälter und Tanks | Düsenverteiler für PE- und PVC-Rohr |
| Viereckige Nährstofftanks | Zimmer-Gewächshäuser |



Lüftungs- und Klimatechnik

Rohrventilatoren
Schneckenhausventilatoren
Box-Ventilatoren
Umluftventilatoren
Schalldämpfer
Formteile
Lüftungs-Zubehör
Geruchsfilter und Neutralisation
Lampen- und Klimasteuerung
Drehzahlregler und Schalter
Thermo- und Hygrostate
Funkthermometer
Hygro-Thermometer
Luftentfeuchter
Ultraschall-Luftbefeuchter
Nebler

